

TEMPESTA VAIA

È il nome dato all'evento meteo che tra il 29 e il 30 ottobre 2018 si è scatenato nella zona del Vanoi e nelle vicine vallate trentine e venete. Pioggia e vento fortissimi hanno causato la devastazione di vaste aree di bosco. Il sentiero che stai percorrendo, recentemente ristrutturato, attraversa una di queste zone e gli unici alberi rimasti in piedi sono i **larici**. Sai perché? I larici hanno radici molto profonde, dette a fittone, tronchi flessibili e ad autunno perdono i loro aghi, questo li ha resi meno vulnerabili alle raffiche del vento. Gli abeti invece sviluppano radici poco profonde e ampie con le loro chiome sempreverdi appesantite dalla pioggia sono stati spezzati o sradicati dal vento, provocando voragini e frane sui versanti più ripidi delle montagne. Osserva il paesaggio, non ti sarà difficile individuare altre zone colpite dalla tempesta Vaia.



SEGUI LE FRECCHE

Segui le frecce direzionali, ti guideranno lungo il percorso. Per ulteriori informazioni chiedi alla Casa dell'Ecomuseo o consulta il **percorso GPS** sul sito dell'Ecomuseo del Vanoi



Alcune raccomandazioni

- Informati sulle condizioni del sentiero e le previsioni meteo.
- Assicurati che la tua condizione fisica e la tua attrezzatura (scarpe, giacca, merenda) siano adeguate al percorso.
- Rispetta i luoghi, l'ambiente e le persone che incontri durante la tua passeggiata.
- Non lasciare rifiuti lungo i sentieri o presso i siti. Quando arrivi a casa o presso i punti di raccolta differenziata dei rifiuti ricordati di depositarli negli appositi contenitori.
- Durante la stagione primaverile/estiva la pulizia e lo sfalcio dei sentieri è effettuato periodicamente. Ci scusiamo per eventuali possibili disagi.

BUON DIVERTIMENTO!



BENVENUTI A RONCO IL PAESE DEI COLMÈI



I Colmèi sono i piccoli insediamenti abitativi, indipendenti uno dall'altro, che danno forma al paese di Ronco. Il paese si estende alle pendici del monte Calmandro; dalle frane del Rebrut al torrente Val delle Partide, confine con il comune di Castel Tesino. Fino ai primi del 1800 le mappe indicano la zona con il nome di "Ronchi" al plurale e solo con l'aumento della popolazione nel corso del secolo, i tanti colmèi hanno dato vita al paese di Ronco. Gli elementi costitutivi di tutti i colmèi sono: **le case**, le quali un tempo facevano sempre coppia con una stalla con il proprio fienile (perché tutte le famiglie allevavano le mucche), **una fontana** e un **segno religioso** (un capitello o un affresco). Nella passeggiata di oggi avrai il compito di individuare questi tre elementi in ogni colmèl che visiterai. Il Colmèl principale è quello della Chiesa, dove si trova la chiesa parrocchiale e la piazza principale, punto di riferimento per la comunità e di partenza per la nostra passeggiata. Cerca sulla facciata la lapide che ne ricorda la costruzione e completa la data 1_ _ 3. Visita la chiesa, lungo le pareti interne potrai trovare la sua storia illustrata.

COLMÈL DEI NICOLODI

Tutti gli anni, la prima domenica di agosto, il paese si anima a festa per il Giro dei Colmèi di Ronco, passeggiata di gruppo con tappe gastronomiche. Nell'edizione 2010 degli artisti sono stati invitati a scolpire su legno degli animali perché vigilassero sul colmèl. Saprai trovarli tutti?



Conosci "Vivere l'Ecomuseo del Vanoi. Diario delle mie avventure"?

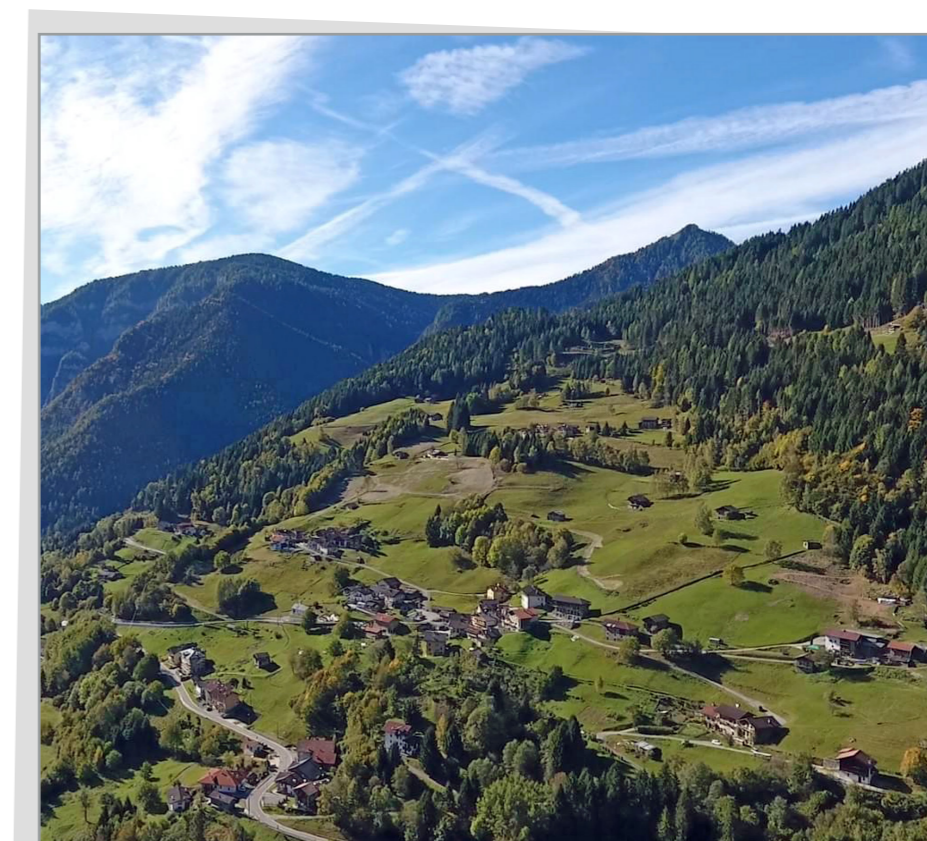
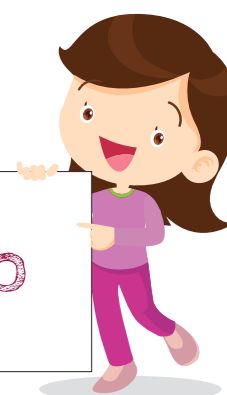
Vivi le tue avventure nella Valle del Vanoi, annota le tue esperienze nelle pagine del Diario e conquista il tuo "premio avventura". Lo trovi in distribuzione presso i punti info dell'Ecomuseo e Apt.



Ecomuseo
del Vanoi



ANELLO dei
COLMÈI di RONCO
Mappa dei ragazzi



Percorso su sentieri
erbosi e sterrati,
adatto a bambini 6 - 11 anni
accompagnati da un adulto
Durata 5 ore circa



0439.719106



www.ecomuseo.vanoi.it



info@ecomuseo.vanoi.it



[/ecomuseo.vanoi](https://www.facebook.com/ecomuseo.vanoi)

COLMÈL DEI BORTOLINI



Osserva il panorama sulla Valle del Vanoi, dal basso verso l'alto puoi vedere i paesi di Canal San Bovo, Prade, Cicon, Zortea e Passo della Gobbera.

6

COLMÈL DEI BUSINI

Osserva le sue grandi corna, tanto lui non scappa

Chi è? _____
Me se vuoi vederlo dal vero vai a Caoria all'Area faunistica

ProLocoCaoria

Cerca la fontana, il capitello e la campanella. Vista? Veniva suonata per richiamare le persone per la recita del rosario.



5

TEMPESTA VAIA

Hai sentito parlare della "tempesta Vaia"? Sai riconoscere gli alti e radi alberi attorno a te? Gira per saperne di più



4

COLMÈL DEI NICOLODI

Ben esposte al sole, le poche case sono aggrappate al pendio da profonde fondamenta e vigilate da un saggio e discreto pennuto che le controlla giorno e notte.

Chi è? Scrivi il suo nome comune _____ e inventati un nome tutto per lui Gira

3



COLMÈL DELLA CHIESA

I colmèi sono collegati l'uno all'altro da un fitto reticolo di sentieri: le *semèdere*, strade vere e proprie, lastricate e ampie almeno 1,50 metri come quella che stai percorrendo ora.

2

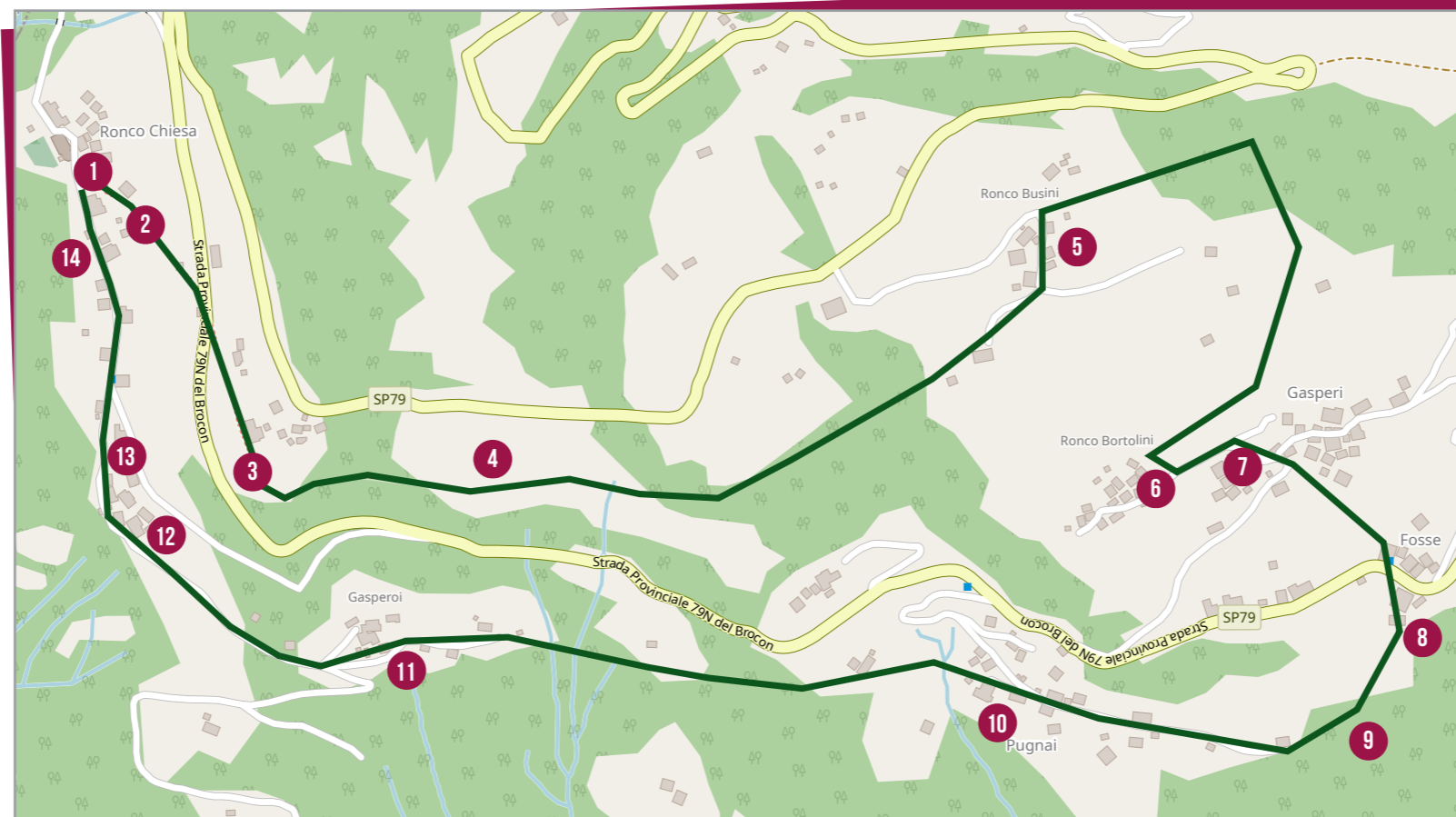
COLMÈL DEI GASPERI

Cerca chi per i monti se ne va, nel pollaio non ci sta e non canta chicchirichì quando spunta il dì?

Chi è? _ _ L _ _ _ E _ R _ _ _

Vai alla grande fontana con il tetto, la *Lisièra dei Gasperi*. Le donne venivano qui a fare il bucato tutto l'anno. Metti le mani nell'acqua e immagina la sua temperatura d'inverno!

7



Benvenuti a Ronco, il paese dei Colmèi! Ma cosa sono i colmèi? Gira se sei curioso



1



8

COLMÈL DELLE FOSSE

Qui puoi trovare il bar e il negozio di paese. Se guardi bene troverai anche chi opera sui fiori si posa senza fretta e senza noia. Chi è? L' _ _ _ _

La *calchèra*, l'antica fornace da calce di tipo tradizionale. Per saperne di più visita la Calchèra a Gobbera



9

COLMÈL DEI PUGNAI

Lei ti ha già visto, tu riesci a trovarla? Se l'uomo avesse la sua vista potrebbe vedere una formica sul marciapiede dal decimo piano di un edificio e avere una visuale a 340°.

Chi è?

10

COLMÈL DEI GASPEROI

Da qua scendeva la *semèdera* che portava in località "sotto strada" ai colmèi: *Pian Granera, Polvari, Rase e Filippi* dove si trovava un mulino (non più visibile), oggi sono tutti disabilitati. Un tempo i boschi che vedi erano prati ma in poco più di 60 anni la natura si è ripresa i suoi spazi.

11

COLMÈL DEI PIEROI

Forse l'hai già notato. I nomi dei colmèi spesso sono simili a nomi di persona, ad es Nicolodi deriva da Nicola o Nicolò, il nome del capo famiglia che per primo si è insediato nel colmèl. Ripercorrendo i colmèi visitati oggi quali altri nomi di persona riconosci?

12



13

Altro capitello, altra fontana e... una RATTO? Ma no! Prova a riordinare le lettere
_ R _ _ _

14

Arrivederci In giro per i Colmèi di Ronco. Speriamo vi siate divertiti!

